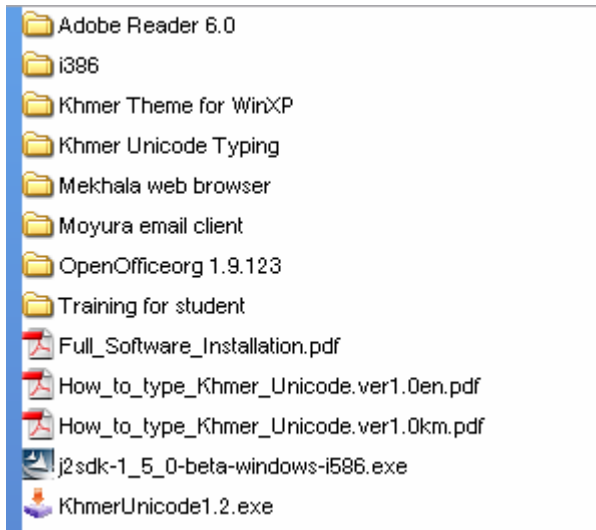


របៀបដំឡើង យូនីកូដខ្មែរ

នៅពេលអ្នកបញ្ចូលស៊ីឌី ចូលក្នុងកុំព្យូទ័រ អ្នកនឹងឃើញមានឯកសារទាំងនេះ ៖

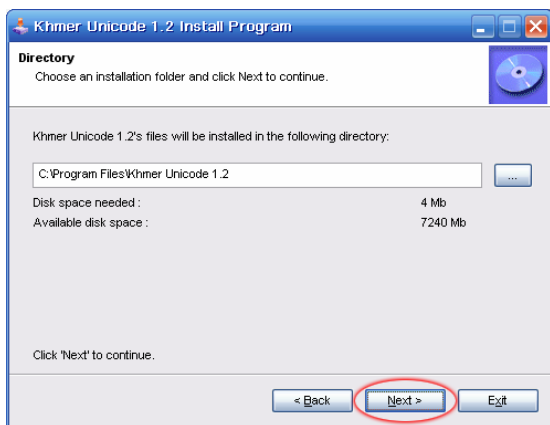


សូមជ្រើសដោយចុចលើឯកសារឈ្មោះថា **KhmerUnicode1.2.exe** និង ចុចពីរដងលើឯកសារនោះ ដើម្បីឲ្យកម្មវិធីដំឡើងដំណើរការ ផ្ទាំងដូចខាងក្រោមនឹងបង្ហាញ ៖

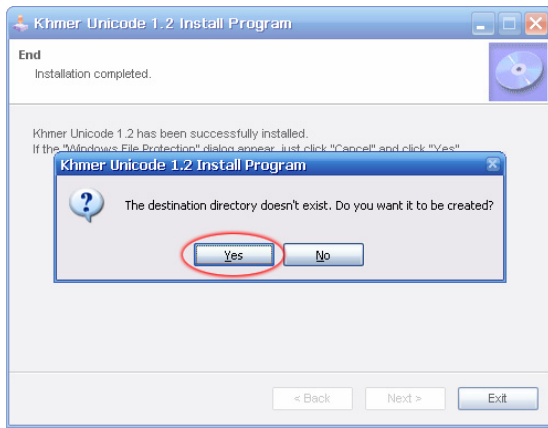
ចំណាំ ៖ ក្នុងពេលដំឡើង យូនីកូដខ្មែរ អ្នកមិនត្រូវមានស៊ីឌី Windows XP នៅក្នុងកុំព្យូទ័រអ្នកទេ ។



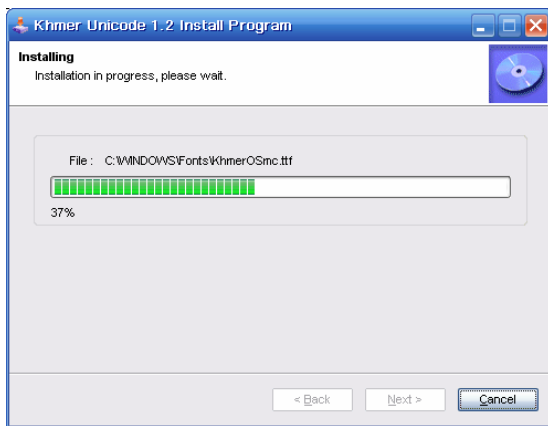
សូមចុច **Next** ដើម្បីចាប់ផ្តើម ។



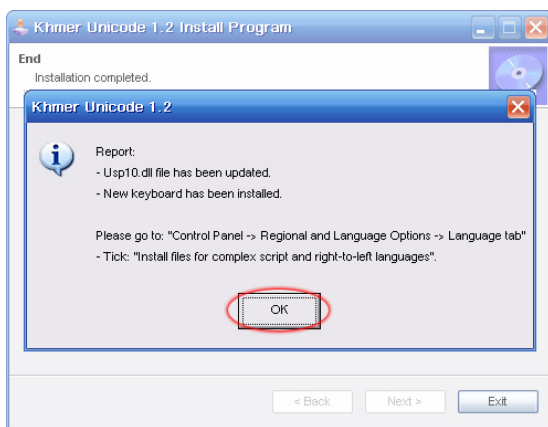
ជ្រើសទីតាំងដើម្បីដំឡើងឯកសារ ។
ប្រសិនបើអ្នកពេញចិត្តនឹងទីតាំងនេះហើយ សូមចុច **Next** ។



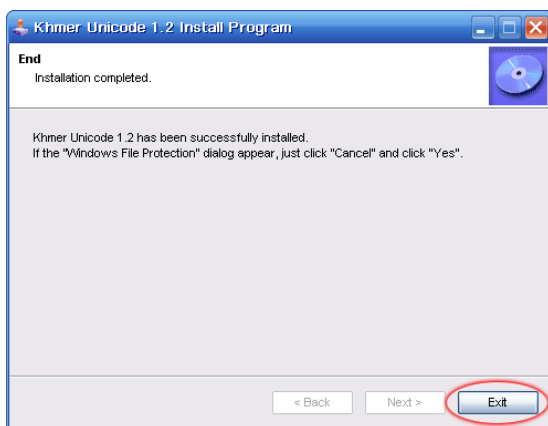
ប្រសិនបើមានប្រអប់ប្រធានដូចនេះ មានន័យ ថាវាត្រូវការបង្កើតថត សម្រាប់ផ្ទុកឯកសារ ។ គ្រាន់តែចុច **Yes** ដើម្បីបន្ត ។



សូមរង់ចាំនៅពេលកម្មវិធីកំពុងដំឡើង...



សូមអ្នករង់ចាំពីរបីនាទីនោះ នឹងមានប្រអប់នេះ លេចចេញមក ។ វានឹងប្រាប់អ្នកថាអ្វីដែលបាន ដំឡើង ។ សូមចុចប៊ូតុង **OK** ។

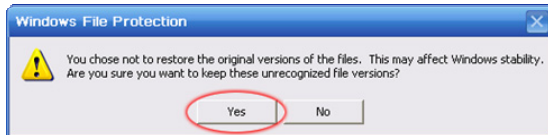


រួចហើយសូមអ្នកចុច **Exit** ។

ប្រសិនបើមានប្រអប់មួយ (Windows File Protection) លេចឡើង ដែលតម្រូវឱ្យអ្នកបញ្ចូល ស៊ីឌី Windows សូមអ្នកចុច Cancel រួចចុច Yes ។ **កុំបញ្ចូល ស៊ីឌី Windows ឱ្យសោះ** ពីព្រោះវានឹងធ្វើឱ្យយូនីកូដខ្មែរប្រើលែងបាន ។

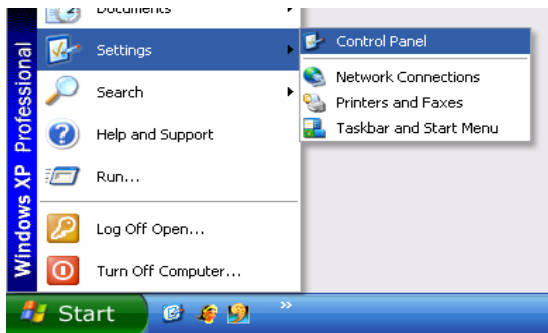


សូមអ្នកចុច **Cancel** ។

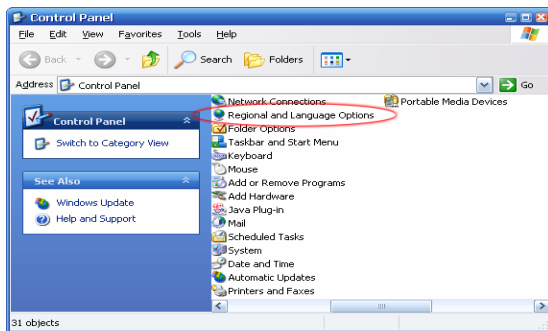


និង បន្ទាប់មកសូមចុច **Yes** ។

ជំហានបន្ទាប់អ្នកត្រូវដំឡើង ក្តារចុចភាសាខ្មែរ ។ អ្នកអាចដំឡើងវាដោយ ៖

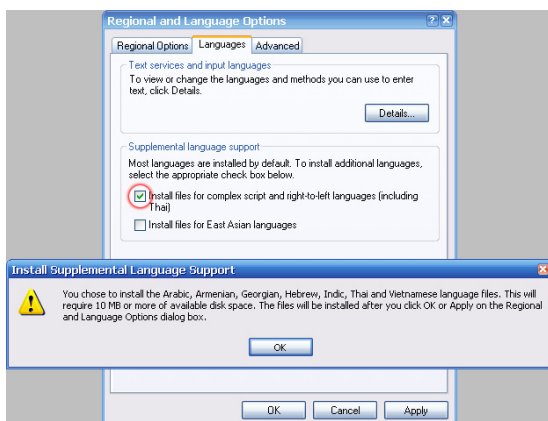


១. ចុច **Start** ដែលនៅលើរូបតារាង
២. ជ្រើស **Settings** រួចជ្រើស **Control Panel**

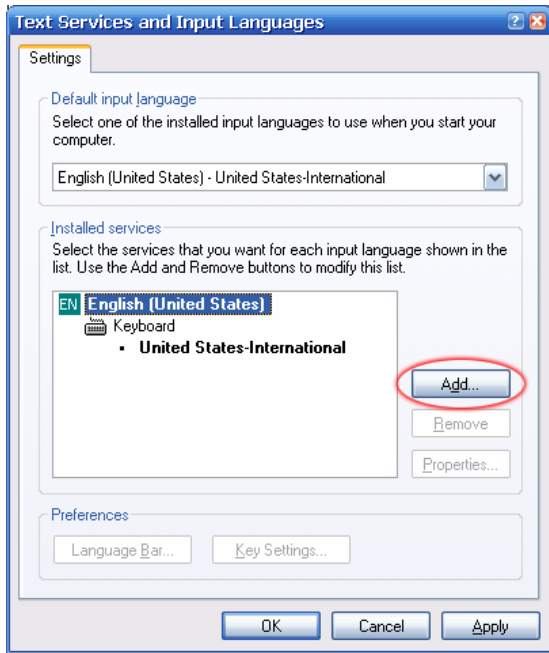


៣. ចុចពីរដងលើ **Regional and Language Options** ។

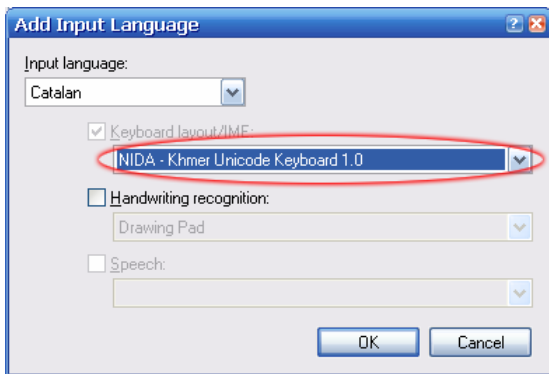
បង្អួចដូចខាងក្រោមនឹងបង្ហាញ ៖



- សូមចុចលើផ្ទាំង **Language** រួចគូសផ្ចិត **Install files for complex script and right-to-left languages (including Thai)** ។
ប្រអប់ព្រមាននឹងបង្ហាញ គ្រាន់តែចុច **OK** ។
រួចហើយចុច ប៊ូតុង **Details...** ។



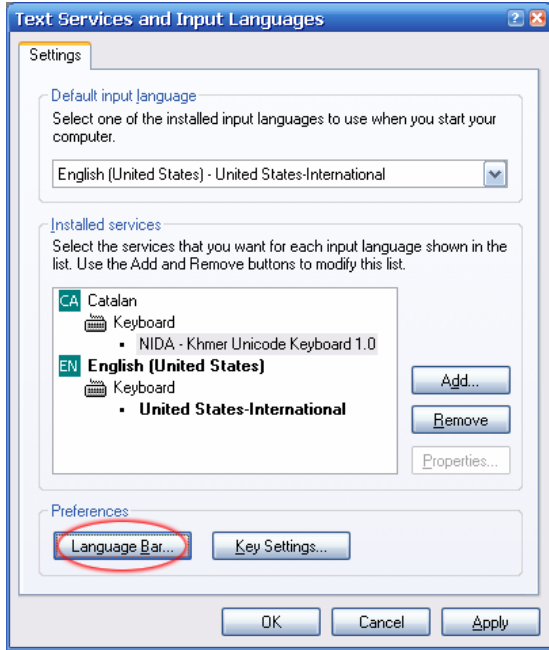
- ចុចប៊ូតុង **Add...** ដើម្បីបន្ថែមក្តារចុច



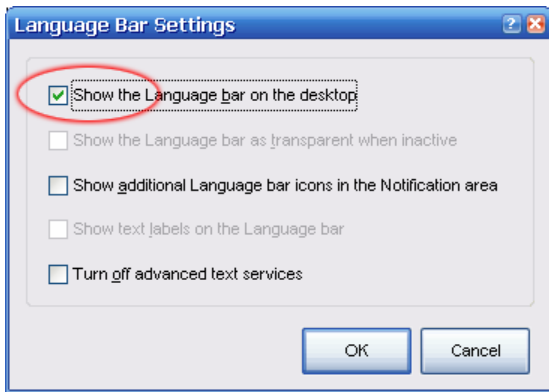
- ក្នុងប្រអប់ Input language សូមអ្នកជ្រើសយក **Catalan** ពីព្រោះបច្ចុប្បន្ននេះ មិនមានពាក្យ **Cambodia** ជ្រើសទេ និង ដោយសារតែពាក្យ នេះ សរសេរកាត់ថា **CA** ។ អក្សរកាត់នេះនឹងត្រូវប្រើសម្គាល់ថា ប្រភេទក្តារចុចភាសាណាមួយដែលអ្នកកំពុងប្រើ ។
- ក្នុងប្រអប់ Keyboard layout/IME សូមជ្រើស **NiDA – Khmer Unicode Keyboard 1.0** ។
- បន្ទាប់មកចុច **OK** ។



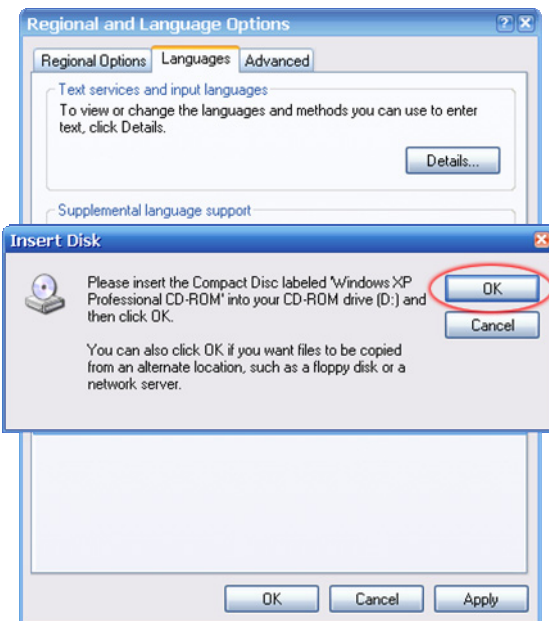
- នេះគឺជ្វាំងដែលបានដំឡើងក្តារចុច យូនីកូដខ្មែរ ត្រឹមត្រូវ ។



- ប្រសិនបើអ្នកឃើញថា រូបតំណាង ក្តារចុច ដូចជា EN ឬ CA មិនបង្ហាញលើរបារការងារ នោះទេ អ្នកអាចកំណត់ឲ្យបង្ហាញដោយ ចុច លើប៊ូតុង **Language Bar** ។



- គូសផឹកប្រអប់ Show the Language bar on the desktop ។
- ចុចរាល់ប៊ូតុង **OK** ទាំងអស់ដើម្បីចាកចេញ ពីបង្អួច ទាំងនេះ និង បញ្ចប់ការដំឡើង ។



- ប្រសិនបើមានប្រអប់លេចឡើងដែលតម្រូវ ឲ្យ អ្នកបញ្ចូលស៊ីឌី Windows អ្នកអាច ៖

១. ចុច **OK** បន្ទាប់មកចុច **Browse** និង រកមើលក្នុង ផ្លូវ D:\i386\ រួចហើយចុច **Open** ។ ចុច **OK** ម្តង ទៀត ។

ឬ
 ២. បញ្ចូលស៊ីឌី Windows XP រួចហើយចុច **OK** ។

- ប្រអប់ព្រមាននឹងបង្ហាញតម្រូវឲ្យអ្នកបិទ និង បើកកុំព្យូទ័រសារជាថ្មី សូមចុច **Yes** ។

ខាងក្រោមនេះគឺជា រូបតំណាងក្តារចុច នៅលើរបារការងាររបស់ Windows ៖



- នេះជារូបតំណាងក្តារចុចភាសាអង់គ្លេស
- នេះជារូបតំណាងក្តារចុចភាសាខ្មែរ
- អ្នកអាចប្តូរ ពីក្តារចុចមួយទៅក្តារចុច ភាសាមួយទៀតបាន ដោយចុចលើរូបតំណាង និង ជ្រើសភាសាដែលត្រូវការ ។
- អ្នកក៏អាចប្តូរ ក្តារចុច ដោយសង្កត់គ្រាប់ចុចជំនួស (Alt) ព្រមគ្នាជាមួយនឹង ប៊ូតុង (Shift) ។

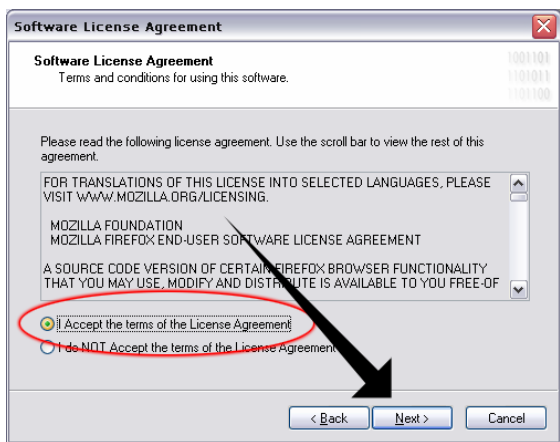
របៀបដំឡើង មេខលា

អ្នកត្រូវរកឯកសារដែលមានឈ្មោះ **Mekhala1.0.7-km-KH.exe** សូមយកទស្សន៍ទ្រនិចដាក់លើឯកសារនេះ បន្ទាប់មក ចុចពីរដងដើម្បីឱ្យកម្មវិធីដំឡើងចាប់ដំណើរការ ។

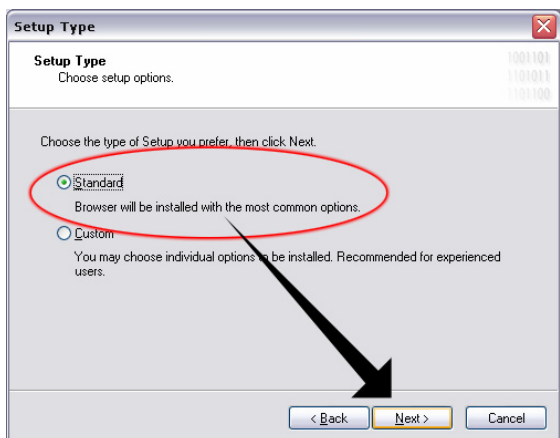
សូមធ្វើតាមការណែនាំតាមដំណាក់កាលនីមួយៗ ដូចរូបខាងក្រោម ៖



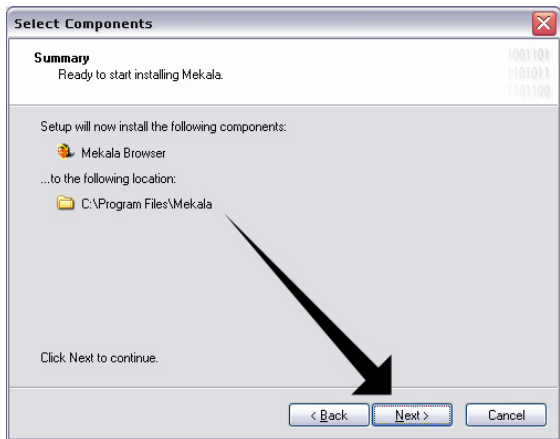
ប្រសិនបើអ្នកមានកម្មវិធីផ្សេងៗទៀត កំពុងរត់សូមបិទវា ទាំងអស់រួចចុចប៊ូតុង **Next** លើផ្ទាំងនេះ ។



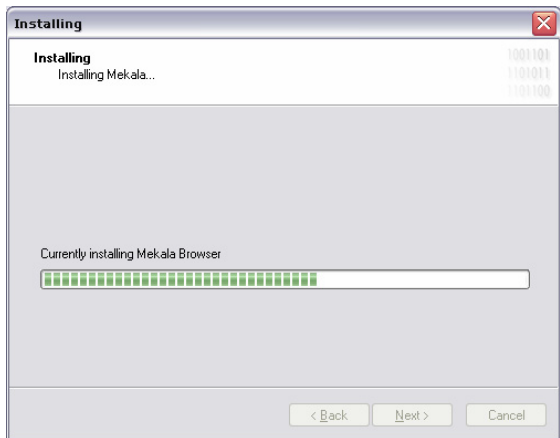
ជ្រើសប៊ូតុងមូលដែលសរសេរថា ៖
I Accept the terms of the License Agreement
រួចចុច **Next** ។



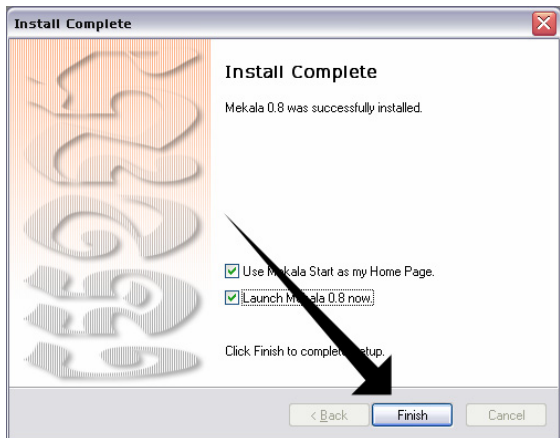
បើអ្នកចង់ជ្រើសវត្ថុ និង ទីតាំងដែលត្រូវដំឡើង ជ្រើសយក **Custom** ។
ដើម្បីជាការងាយស្រួល សូមជ្រើសយកប៊ូតុងមូល **Standard** រួចចុច **Next** ។



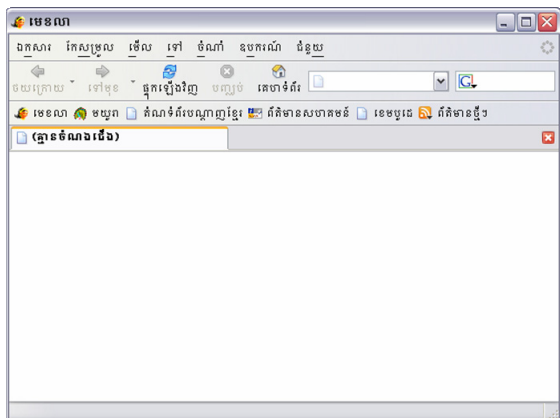
កម្មវិធីដំឡើងនឹងប្រាប់អ្នកអំពីទីតាំង និង វត្ថុ ផ្សេងៗទៀតដែលនឹងត្រូវដំឡើង ។ វាមើលទៅ ប្រហាក់ប្រហែលនឹង រូបភាពនេះ ។ សូមចុច ប៊ូតុង **Next** ដើម្បីដំឡើង ។



សូមរង់ចាំនៅពេលកម្មវិធីកំពុងដំឡើង...



បន្ទាប់មកសូមចុចប៊ូតុង **Finish** នៅពេលដែល ការដំឡើងបានចប់សព្វគ្រប់ ។



នៅពេលដែលអ្នក បានបញ្ចប់ការដំឡើងដោយ ជោគជ័យ នោះអ្នកនឹងឃើញកម្មវិធី **មេខលា** ចាប់ផ្តើមជាស្វ័យប្រវត្តិ ។ អ្នកក៏អាចចាប់ផ្តើម កម្មវិធីនេះ ដោយចុច ៖

- Start → Programs → Moyura → Moyura ឬ
- រូបតំណាង Moyura នៅលើផ្ទៃតុ

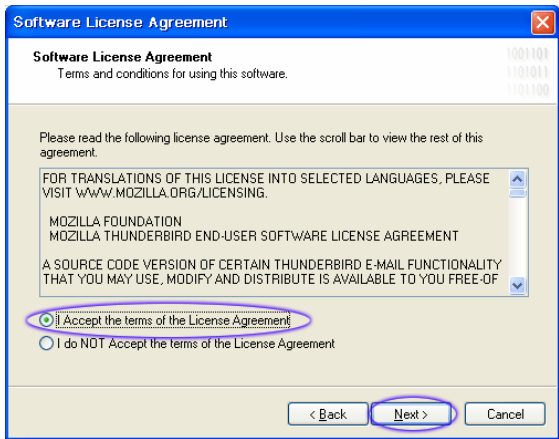
នោះអ្នកនឹងបានបង្ហាញផ្ទៃនេះ ។

របៀបដំឡើង មយូរា

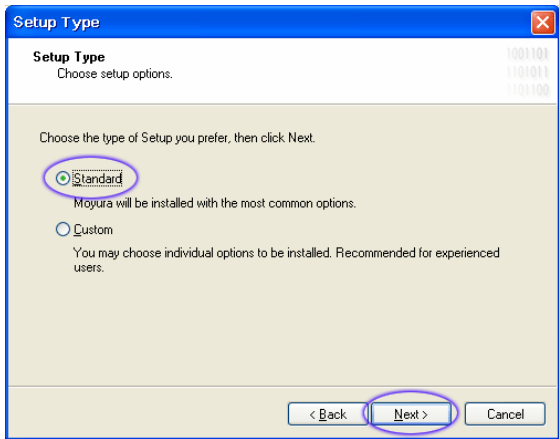
សូមចុចពីរដងលើឯកសារ ដែលមានឈ្មោះថា **Moyura 1.0.7-km-KH.exe** និង បន្ទាប់មកធ្វើតាម ការណែនាំតាមដំណាក់កាលនីមួយៗ ដូចរូបខាងក្រោម ៖



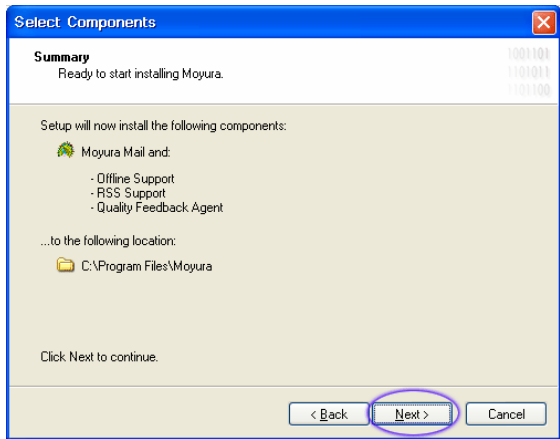
ប្រសិនបើអ្នកមានកម្មវិធីផ្សេងៗទៀត កំពុងរត់ សូមបិទវា ទាំងអស់រួចចុចប៊ូតុង **Next** លើផ្ទាំង ដំឡើងមយូរា ។



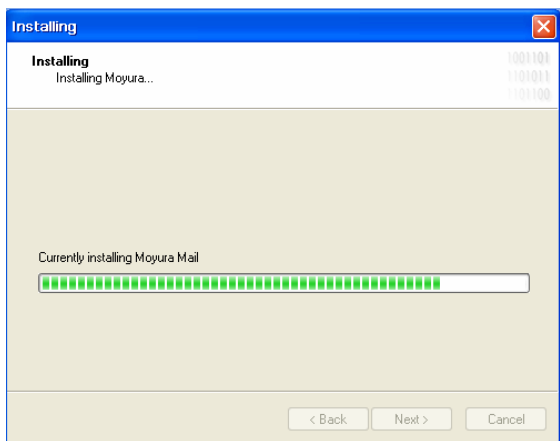
ជ្រើសប៊ូតុងមូលដែលសរសេរថា ៖
I Accept the terms of the License Agreement
 រួចចុច **Next** ។



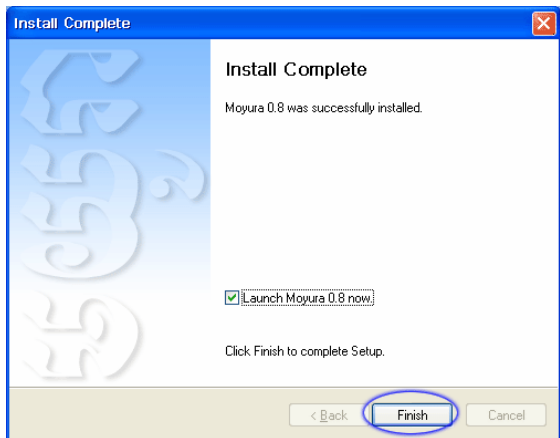
បើអ្នកចង់ជ្រើសរត់ និង ទីតាំងដែលត្រូវដំឡើង ជ្រើសយក **Custom** ។
 ដើម្បីជាការងាយស្រួល សូមជ្រើសយកប៊ូតុង មូល **Standard** រួចចុច **Next** ។



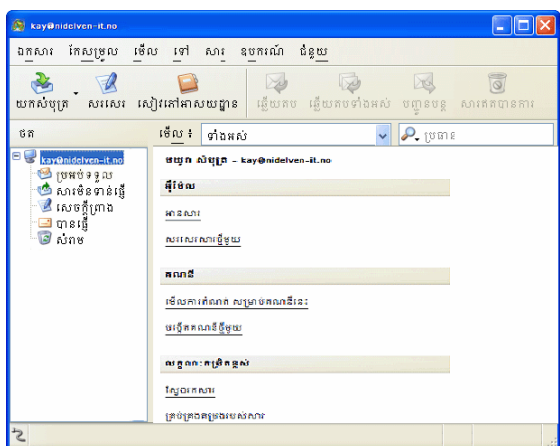
កម្មវិធីដំឡើងនឹងប្រាប់អ្នកអំពីទីតាំង និង វត្ថុ ផ្សេងៗទៀតដែលនឹងត្រូវដំឡើង ។ វាមើលទៅ ប្រហាក់ប្រហែលនឹង រូបភាពនេះ ។ សូមចុច ប៊ូតុង **Next** ដើម្បីដំឡើង ។



សូមរង់ចាំនៅពេលកម្មវិធីកំពុងដំឡើង...



បន្ទាប់មកសូមចុចប៊ូតុង **Finish** នៅពេលដែល ការដំឡើងបានចប់សព្វគ្រប់ ។



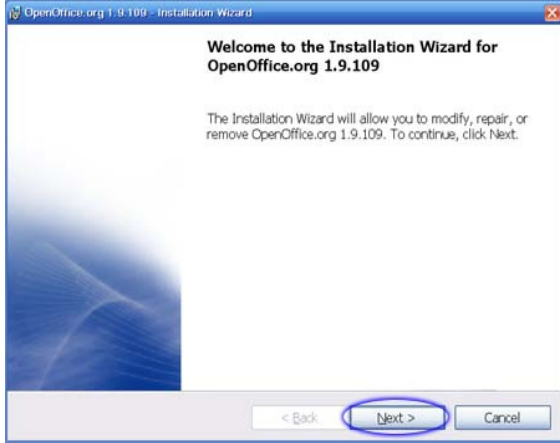
បន្ទាប់ពីអ្នកបានដំឡើងកម្មវិធី មួយរៀងរាល់ រួចវានឹង ចាប់ផ្តើមដំណើរការជាស្វ័យប្រវត្តិ ។ អ្នកក៏អាច ចាប់ផ្តើមកម្មវិធីនេះ ដោយចុច ៖

- Start → Programs → Moyura → Moyura ឬ
- រូបតំណាង Moyura នៅលើផ្ទៃតុ

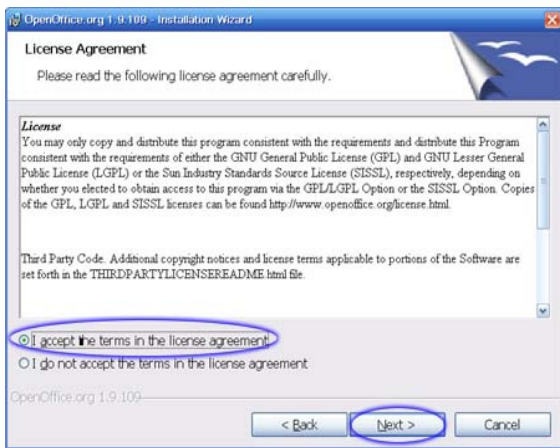
អ្នកនឹងបានបង្ហាញដូចនេះ ។

របៀបដំឡើង OpenOffice ភាសាខ្មែរ

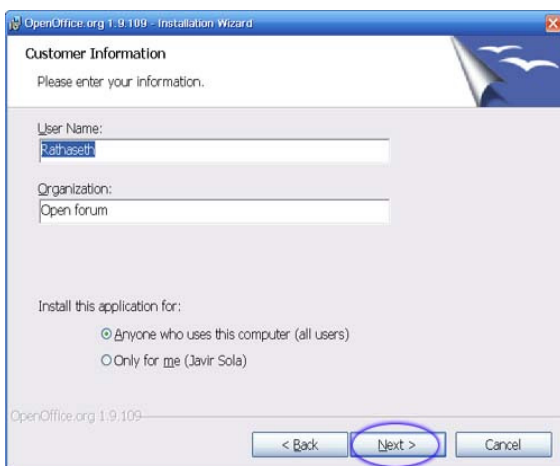
សូមចូលទៅក្នុងថត **OpenOffice.org 1.9.130 Installation Files** ដែលនៅ ក្នុងស៊ីដី និង រត់ការដំឡើងដោយចុចលើ ឯកសារ **Setup.exe** ។ ផ្ទាំងដូចខាងក្រោមនឹងបង្ហាញ ៖



ប្រសិនបើអ្នកមានកម្មវិធីផ្សេងៗទៀត កំពុងរត់ សូមបិទវា ទាំងអស់រួចចុចប៊ូតុង **Next** លើផ្ទាំង ដំឡើងនេះ ។



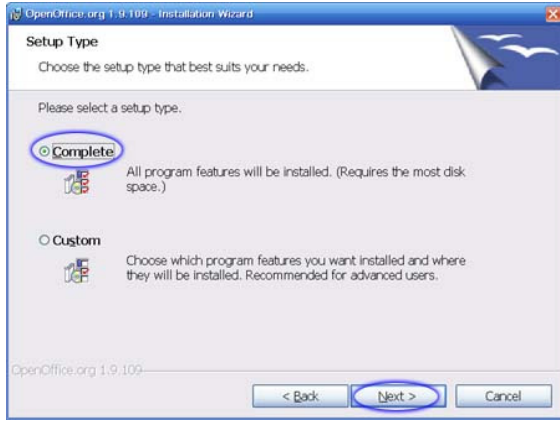
ជ្រើសប៊ូតុងមូលដែលសរសេរថា ៖
I Accept the terms in the License Agreement
 រួចចុច **Next** ។



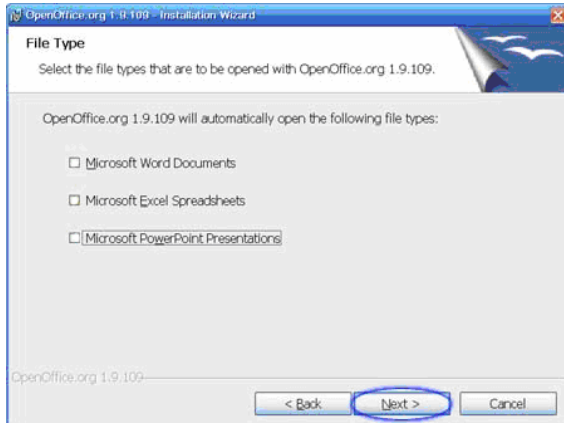
សូមបញ្ចូលឈ្មោះ និង អង្គការរបស់អ្នក លើ ប្រអប់អក្សរទីមួយ និង ទីពីរ ។ រួចជ្រើស ៖

- ជម្រើសទីមួយ គឺមានន័យថាអ្នកណាក៏អាច ប្រើកម្មវិធីនេះបានដែរ ។
- ជម្រើសទីពីរមានន័យថាមានតែអ្នកប៉ុណ្ណោះ ដែល អាចប្រើកម្មវិធីនេះបាន ។

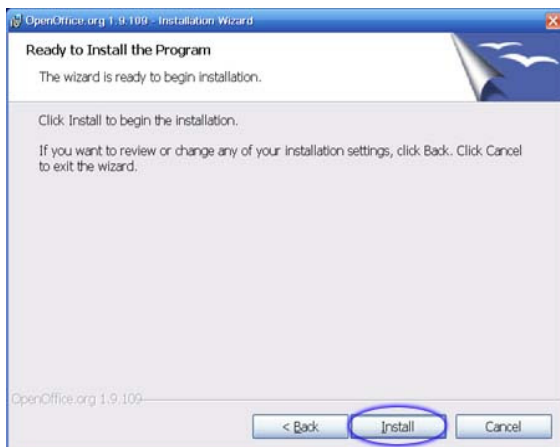
ដើម្បីជាការងាយស្រួល ជ្រើសជម្រើសទីមួយ រួចចុច **Next** ។



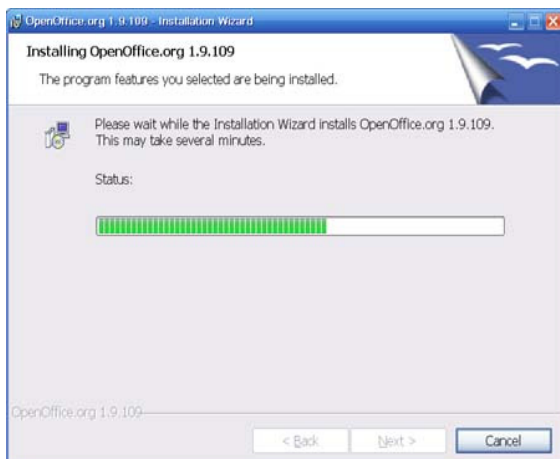
បើអ្នកចង់ជ្រើសរក្តុំ និង ទីតាំងដែលត្រូវដំឡើង ជ្រើសយក **Custom** ។
ដើម្បីជាការងាយស្រួល សូមជ្រើសយកប៊ូតុង មូល **Complete** និងចុច **Next** ។



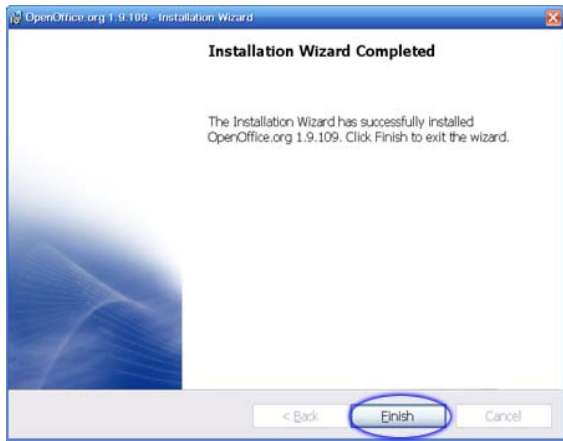
ប្រសិនបើអ្នកត្រូវការឲ្យឯកសាររបស់ **Microsoft Word Excel and PowerPoint** បើកជាមួយកម្មវិធី **OpenOffice.org 1.9.109** បាន អ្នកត្រូវដាក់នៅលើប្រអប់ទាំងបីនោះ ។ ប្រសិន បើមិនចង់បើកមិនចាំបាច់ដាក់ឡើយ ។ បន្ទាប់មកចុច **Next** ។



ផ្ទាំងនេះប្រាប់អ្នកថា កម្មវិធីដំឡើងបានប្រមូល ព័ត៌មានគ្រប់គ្រាន់ដើម្បីដំឡើងហើយ ។ សូមចុចប៊ូតុង **Install** ដើម្បីដំឡើង ។



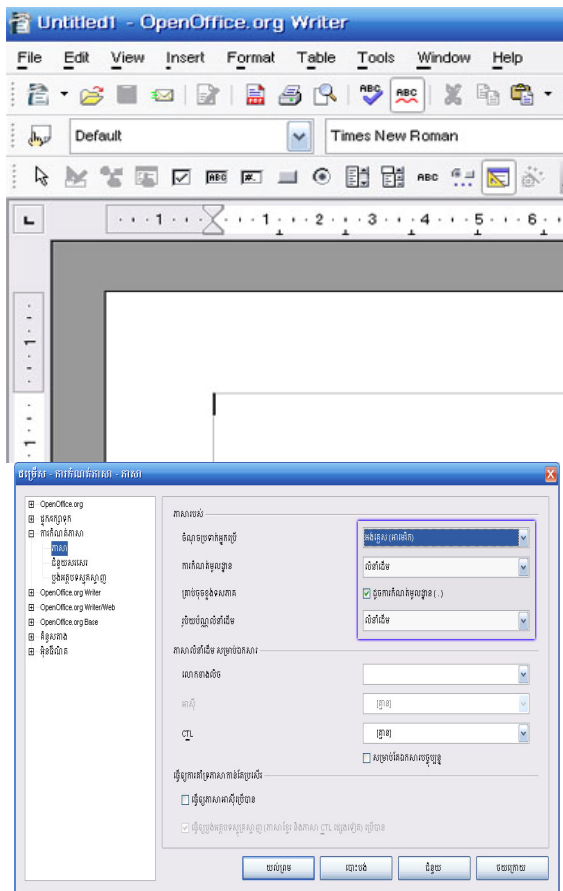
សូមរង់ចាំនៅពេលកម្មវិធីកំពុងដំឡើង...



បន្ទាប់មកសូមចុចប៊ូតុង **Finish** នៅពេលដែលការដំឡើងបានចប់សព្វគ្រប់ ។



ប្រសិនបើមានកម្មវិធី OpenOffice ផ្សេងទៀតកំពុងរត់លើរបារការងាររបស់ Windows (សូមពិនិត្យមើល រូបតំណាងវា នៅផ្នែកក្រោមខាងស្តាំ) អ្នកត្រូវតែបិទកម្មវិធីនោះដែរ ។

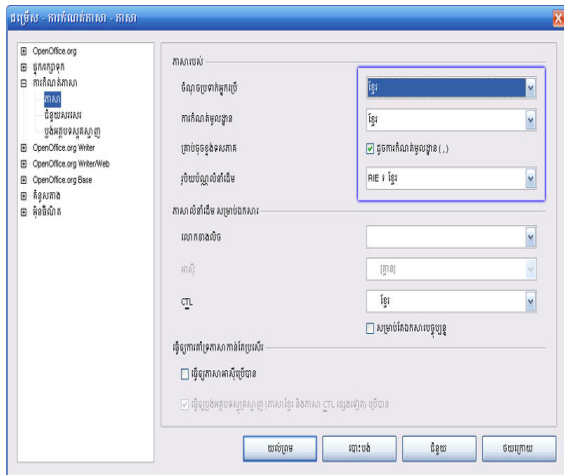


នេះជាកម្មវិធី OpenOffice ក្រោយពេលដំឡើងចប់ ។ ដើម្បីបង្ហាញឲ្យចេញជាភាសាខ្មែរសូមចុច **Tools → Options → Language Settings → Language**

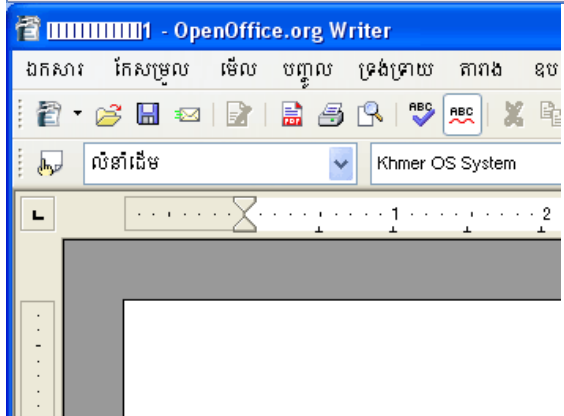
នៅរូបខាងឆ្វេងនេះសូមផ្លាស់ប្តូរដូចខាងក្រោម

- User interface : ពី **English** ទៅ **Khmer**
- Locale Setting : ពី **Default** ទៅ **Khmer**

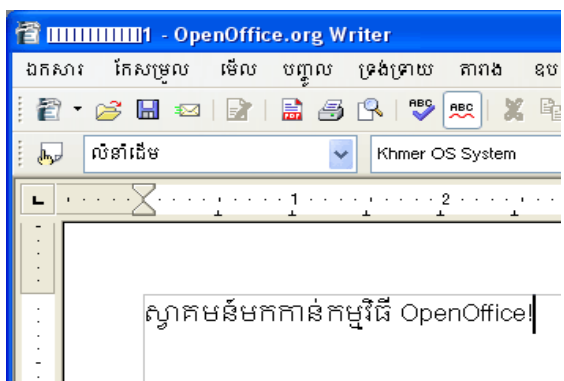
ក្រោយពេល Locale Setting ទៅ Khmer រួចខាងក្រោយនៃ **Default Currency** វាប្តូរទៅជា **RIE** ។ **Khmer** ស្វ័យប្រវត្តិ ។



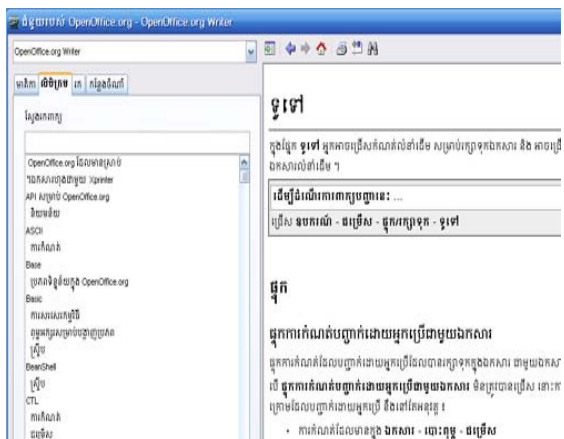
នេះជារូបភាពក្រោយពីការផ្លាស់ប្តូររួចបន្ទាប់មកចុចលើប៊ូតុង Ok ។ វានឹងបង្ហាញប្រអប់មួយទៀតដោយគ្រាន់តែលោកអ្នកចុចប៊ូតុង Ok ម្តងទៀតជាការស្រេចបន្ទាប់មកបិទកម្មវិធី OpenOffice ។



ចាប់ផ្តើមកម្មវិធី OpenOffice ឡើងវិញ អ្នកនឹងឃើញកម្មវិធីនេះជាភាសាខ្មែរ ។ ឥឡូវអ្នកត្រូវកំណត់ពុម្ពអក្សរលំនាំដើម សម្រាប់ខ្មែរ ។



សាកល្បងប្តូរមកក្តារចុច យូនីកូដខ្មែរ រួចវាយអក្សរទាំងនេះមើល ពុម្ពអក្សរខ្មែរនឹងប្តូរ ទៅជា Khmer OS System តាមលំនាំដើម ។



នេះជាកម្មវិធីជំនួយសម្រាប់ OpenOffice.org (F1) ។ វាអាចផ្តល់ការណែនាំមួយចំនួនក្នុងការប្រើប្រាស់កម្មវិធីទាំងមូល ។